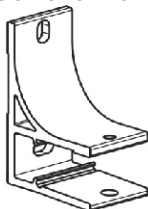


Asennus- ja hoito-ohje Tierra - terassimarkiisille

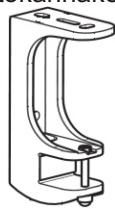
Markiisin asennus

Puuseinään / räystäääseen asennettaessa suosittelemme 10 x 100 mm puuruuvia, esiporaus \varnothing 7 mm poralla. Betoniin asennettaessa 10 x 85 mm kiila-ankkuri, poraus \varnothing 10 mm poralla. HUOM ! Asennettaessa puuhun kannakkeet on kiinnitettävä puurunkoon ei laudoitukseen.

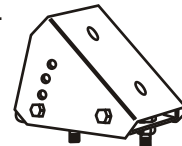
Seinäkannake



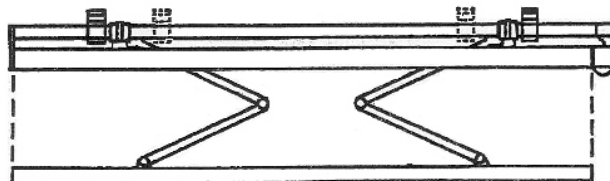
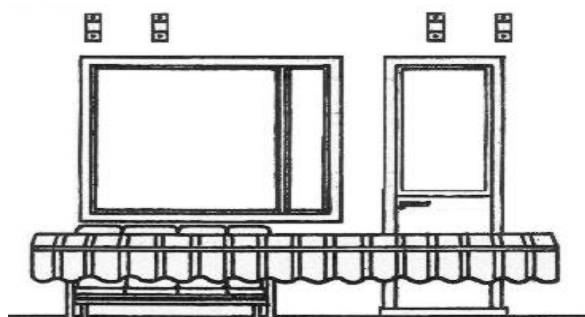
Kattokannake



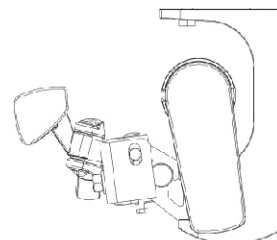
Lisäkannake kaltevalle asennuspinnalle. Yhdistetään kattokannakkeen kanssa.



Kannakkeiden sijoitus mahdollisimman lähelle nivelvarren kiinnityskohtaa.



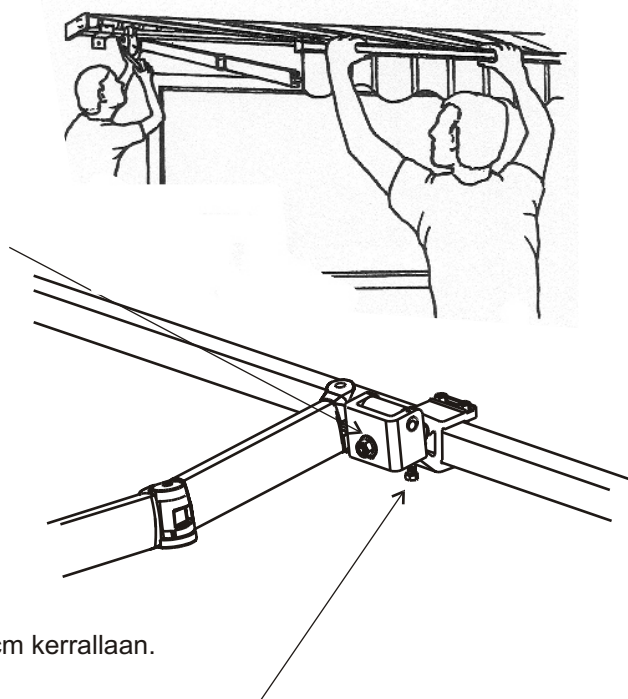
Kannakkeet kiinnitetään asennuspintaan samalle linjalle vaakatasossa ja markiisin kannatinputki nostetaan kannakkeissa oleviin syvennyksiin. Tämän jälkeen markiisi lukitaan huolellisesti paikoilleen pulteilla ja muttereilla (seinäkannake = 17 mm avain ja kattokannake 13 mm avain).



HUOM ! Markiisia ei saa veivata tai ajaa ulos ennen kuin markiisi on lukittu kunnolla kannakkeisiin

Markiisin etureunan korkeus säädetään seuraavasti:

1. Veivataan tai ajetaan markiisi auki.
2. Löysätään nivelvarren kiinnikkeissä olevia muttereita (19 mm avain).
3. Ruuvataan kuusiokoloruuvia (6 mm kuusioavain) oikean kulman saavuttamiseksi samalla markiisin etureunasta kevirtäen. Ruuvattaessa oikealle markiisin etureuna laskee ja ruuvattaessa vasemmalle etureuna nousee.
4. Markiisin etureunan ollessa halutussa korkeudessa kiristetään mutterit.
5. Markiisin kaltevuuskulma on säädettävä niin, että vesi ei kerääny markiisikankaan päälle. Suositeltava lasku 20 - 30 cm metrillä.

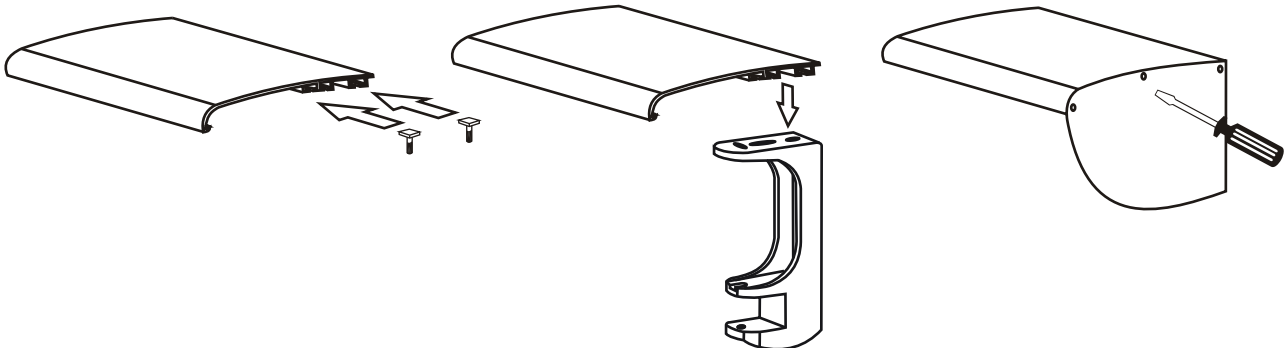


HUOM ! Yhtä nivelvartta voidaan laskea / nostaa enintään 35 cm kerrallaan.

Kulmansäädön jälkeen tarkistettava, että markiisin ollessa kiinni asennossa nivelvarsien keskinivelet asetuvat yläasentoon. Tarvittaessa säädetään 10 mm avaimella.

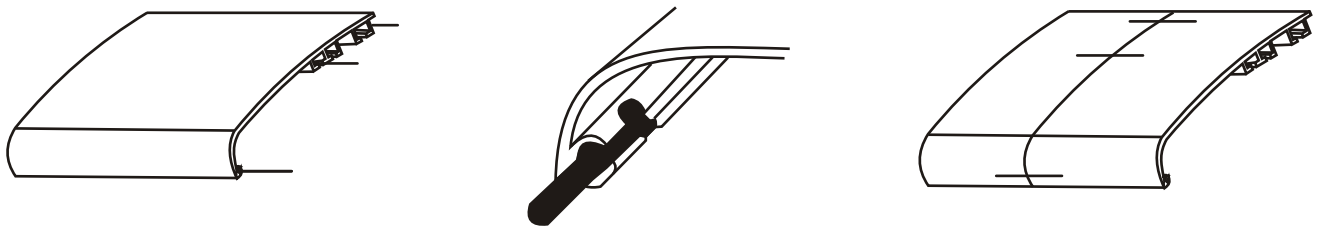
Katosprofiilin asennus (lisävaruste)

1. T-pultit laitetaan katosprofiilissa oleviin uriin.
2. Nostetaan katosprofiili markiisin kannakkeiden päälle niin, että katosprofiilin urissa olevat pultit osuvat markiisin kannakkeissa oleviin reikiin. Keskitetään katosprofiili sivusuunnassa paikoilleen.
3. Kiristetään katosprofiili kiinni markiisin kannakkeisiin.
4. Ruuvataan katosprofiilin päädyt paikoilleen.



Katosprofiilin jatkaminen

1. Lyödään jatkotapit katosprofiilin uriin porrastetusti seuraavasti: etutappi puoleenväliin, keskitappi hieman vähemmän ja takatappi vähiten.
2. Lukitaan jatkotapit puristamalla katosprofiilissa olevaa uraa yhteen. Tämä on tarpeen etteivät liitostapit lähde liukumaan eteenpäin katosprofiilin jatko-osaa paikoilleen työnnettäessä.
3. Työnnetään jatko-osa kiinni jatkettavaan katosprofiiliin.



Hoito - ohjeet

Mekanismi:

Markiisin mekaaniset osat ovat huoltovapaita; vaihde ja nivelvarret kestovoideltuja.

Markiisikangas:

Irtolika poistetaan kevyesti harjaamalla. Kangas pestään vedellä ja miedolla pesuaineella, tarvittaessa pehmeää sientä tai harjaa apuna käyttäen. Huuhtelu runsaalla vedellä pesun jälkeen, kangas annetaan kuivua ennen sisään rullausta. Liuotinaineiden käyttö kielletty.

Märkänä sisään rullattu markiisi tulisi kuivattaa auki rullattuna mahdollisimman pian.

Takuu

Markiisi ja ohjauslaitteet 2 vuotta, moottori 5 vuotta.

Takuuseen sisältyy takuuna korjatut ja vaihdetut osat, korjaustyö sekä kuljetukset. Takuuseen ei sisälly tuotteen irroitus- ja takaisinasennuskustannukset.

Sunsystems

LAATUA...

MUKAVUUTTA...