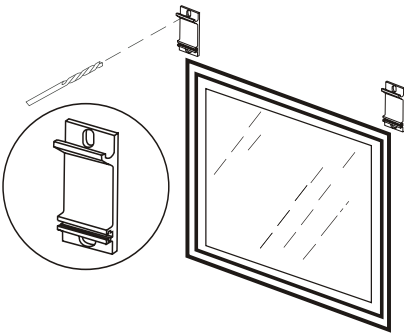


# Asennus- ja hoito-ohje Robusta - ikkunamarkiisille

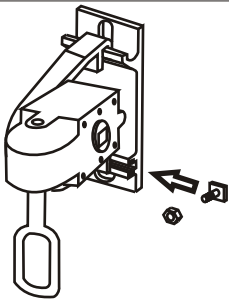
## Markiisin asennus

Puuseinään / räystäääseen asennettaessa suosittelemme 8 x 70 mm puuruuvia, esiporaus Ø 5 mm poralla. Betoniin asennettaessa 8 x 70 mm ruuvia Ø 10 mm nylon-tulpalla, poraus Ø 10 mm poralla.



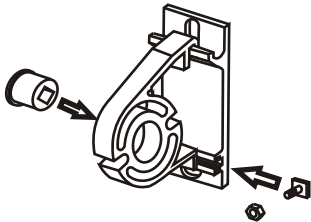
Mitoitetaan kannakkeiden paikat seinään markiisin leveyden mukaan. Porataan seinään rei'ät ( 2 kpl / kannake) joihin kannakepohjat kiinnitetään tukevasti.  
HUOM ! Kannakkeiden tulee sijaita samalla linjalla vaakatasossa.

HUOM ! Mikäli toimitukseen sisältyy katosprofiili (lisävaruste) tulee katosprofiilin kannakkeet asentaa ennen kangasputken asentamista (kts. Katosprofiilin asennus).

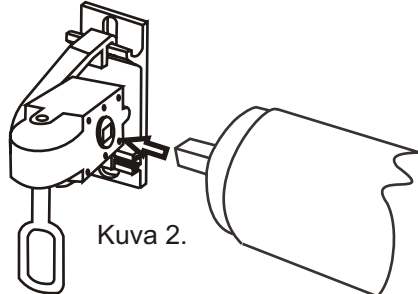


Asennetaan vaihdepään kannake paikoilleen kannakepohjaan. Työnnetään T-pultti kannakkeen alareunassa olevaan uraan ja vaihdepäänkannake kiristetään paikoilleen mutterin avulla (10 mm avain). Vaihteen tulee sijaita kannakkeen sisäpuolella.

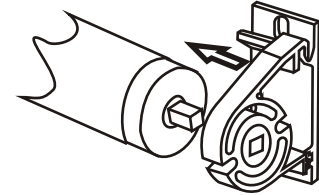
Asennetaan laakeripään kannake paikoilleen toiseen kannakepohjaan ja asetetaan muovipusla valmiiksi. Kannaketta ei vielä kiristetä paikoilleen (kuva 1). Nostetaan kangasputki paikoilleen siten, että pidempi neliöakseli menee vaihteessa olevaan neliöreikään (kuva 2). Tämän jälkeen laakeripään kannake työnnetään päin kangasputkea niin, että lyhyempi neliöakseli asettuu muovipuslassa olevaan neliöreikään (kuva 3) ja kiristetään kannake paikoilleen.



Kuva 1.



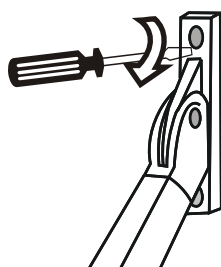
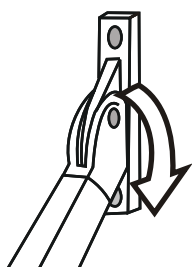
Kuva 2.



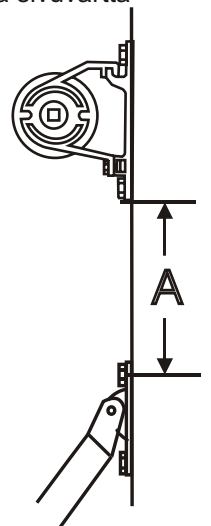
Kuva 3.

Ruuvataan sivuvarret oikeille paikoille seinään oheisen taulukon mukaan. Mitta A on 12 cm lyhyempi kuin markiisin ulottuma. Mitta A otetaan kannakepohjasta sivuvarren kiinnityskohdan ylempään reikään.  
HUOM ! Sivuvarsien tulee jäädä osoittamaan tässä vaiheessa alaspäin ts. sivuvarren jousi vetää sivuvarrtta alaspäin.

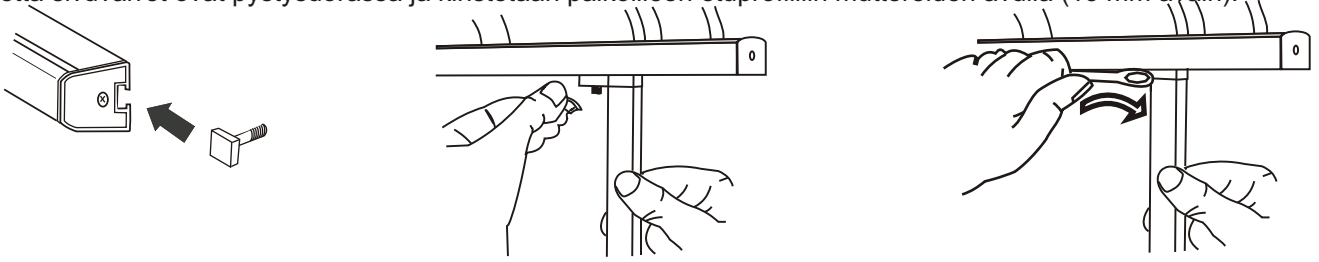
Sivuvarret kiinnitetään puuhun Ø 6 x 50 mm ruuvilla, esiporaus Ø 4 mm poralla. Betoniin Ø 6 x 50 mm ruuvi nylon-tulpalla, poraus Ø 8 mm poralla.



Markiisin ulottuma	Mitta A
60	43
70	53
80	63
90	73
100	83
110	93
120	103
130	113
140	123



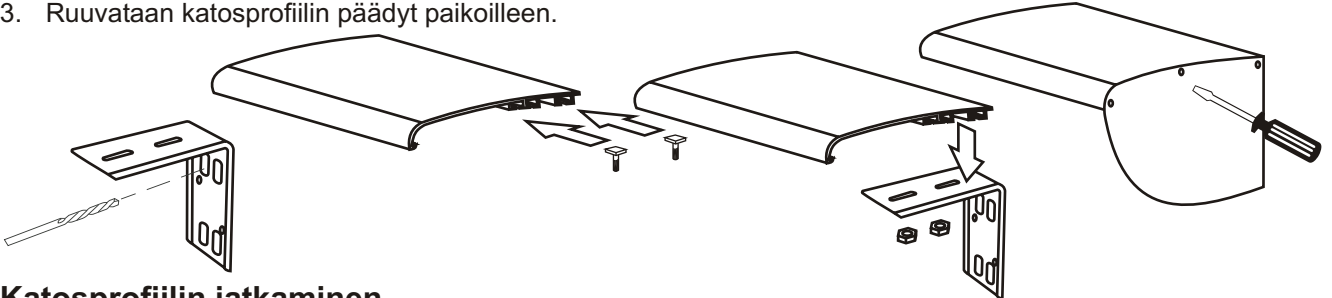
Seuraavaksi kiinnitetään sivuvarret etuprofiiliin. Pujotetaan T-ruuvit etuprofilissa olevaan uraan. Nostetaan sivuvarret ylös yksi kerrallaan niin että T-ruuvi osuu sivuvarren kiinnitysosassa olevaan reikään. Tarkastetaan että sivuvarret ovat pystysuorassa ja kiristetään paikoilleen etuprofiiliin muttereiden avulla (13 mm avain).



Veivataan tai ajetaan markiisia ylös ja alas, tarkistetaan että etuprofiili on vaakasuorassa kangasputkeen nähden ja markiisi toimii moitteettomasti.

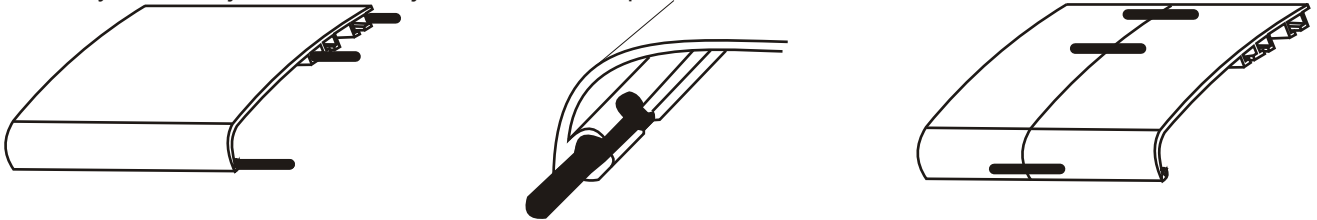
### Katosprofiilin asennus (lisävaruste)

1. Kiinnitetään katosprofiilin kannakkeet seinään samaan linjaan vaakatasossa. Kannakkeiden ylärei'ät tulevat samaan tasoon kuin markiisin kannakkeiden ylärei'ät. Kannakkeiden väli on n. 150 cm.
2. T-pultit laitetaan katosprofilissa oleviin uriin ja nostetaan katosprofiili kannakkeiden päälle niin, että T-pultit tulevat kannakkeissa olevista rei'istä läpi. Kiristetään kannakkeisiin muttereiden avulla (13 mm avain).
3. Ruuvataan katosprofiilin päädyt paikoilleen.



### Katosprofiilin jatkaminen

1. Lyödään jatkotapit katosprofiilin uriin porrastetusti seuraavasti: etutappi puoleenväliin, keskitappi hieman vähemmän ja takatappi vähiten.
2. Lukitaan jatkotapit puristamalla katosprofilissa olevaa uraa yhteen. Tämä on tarpeen etteivät liitostapit lähde liukumaan eteenpäin katosprofiilin jatko-osaa paikoilleen työnnettäessä.
3. Työnnetään jatko-osa kiinni jatkettavaan katosprofiiliin.



### Hoito - ohjeet

#### Mekanismi:

Markiisin mekaaniset osat ovat huoltovapaita.

#### Markiisikangas:

Irtolika poistetaan kevyesti harjaamalla. Kangas pestään vedellä ja miedolla pesuaineella, tarvittaessa pehmeää sientä tai harjaa apuna käyttäen. Huuhtelu runsaalla vedellä pesun jälkeen, kangas annetaan kuivua ennen sisään rullautusta. Liuotainaineiden käyttö kielletty.

Märkänä sisään rullattu markiisi tulisi kuivattaa auki rullattuna mahdollisimman pian.

### Takuu

Markiisi ja ohjauslaitteet 2 vuotta, moottori 5 vuotta.

Takuuseen sisältyy takuuna korjatut ja vaihdetut osat, korjaustyö sekä kuljetukset. Takuuseen ei sisälly tuotteen irroitus- ja takaisinasennuskustannukset.

# Sunsystems

LAATUA... MUKAVUUTTA...