

Screen Nature

Intelligent fabrics for solar protection
Intelligente Gewebe für Sonnenschutz

COLLECTION
2012/15



SN 3%
SNM 3%
SN2 3%



INTERIOR
INNENBEREICH



PRINTABLE
BEDRUCKBAR

Widths: up to 240 cm
Breiten: bis zu 240 cm

 **MERMET** 3G

www.sunscreen-mermet.com

SN 3%

PRODUCT FEATURES Glass, naturally mineral

- The "High Environmental Quality" screen, PVC free, halogen free, polyester free
- Fabric made of glass fibre, a natural and abundant material providing mechanical resistance and dimensional stability
- At the top of environmental, fire and smoke classifications to fully meet the strictest of health and security requirements
- Regular basket-weave: excellent vision toward the outside
- Very good glare control: up to 94% (Tv = 6%) of light rays filtered
- Elegant and very fine fabric, easy to use, it can be inserted in small size headbox

DIE DER GEWEBE Das Glas: eine natürliche Mineralressource

- Screen-Gewebe, das den Kriterien für „Ökologisches Bauen“ entspricht, ohne PVC, ohne Halogen, ohne Polyester
- Gewebe aus Glasfasern, natürliches und reichliches Material, das mechanische Festigkeit und Formstabilität verleiht
- An der Spitze der Klassifizierungen in den Bereichen Umwelt und Brandverhalten, um die strengsten Anforderungen in puncto Gesundheit und Sicherheit zu übertreffen
- Gleichmässiges Natté-Gewebe: ausgezeichnete Sicht nach draussen
- Sehr guter Blendschutz: bis zu 94% der Lichtstrahlung werden gefiltert (Tv = 6%)
- Elegantes und sehr feines Gewebe, leicht zu verwenden, lässt sich in Kassettenmarkisen mit kleinen Abmessungen einfügen



SN 3%

0440

Charcoal / Charcoal



WIDTHS / BREITEN:
180 - 240 cm / 89 - 127 mm

0441

Grey / Grau



WIDTHS / BREITEN:
180 - 240 cm / 89 - 127 mm

0348

Silver / Silber



WIDTHS / BREITEN:
180 - 240 cm / 89 - 127 mm

1134

Bronze / Bronze



WIDTHS / BREITEN:
180 - 240 cm / 89 - 127 mm

1135

Chocolate / Schokoladenbraun



WIDTHS / BREITEN:
180 - 240 cm / 89 - 127 mm

0349

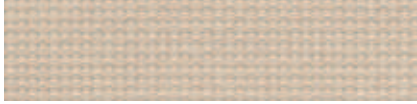
Pearl / Perlen



WIDTHS / BREITEN:
180 - 240 cm / 89 - 127 mm

0410

Sable / Sand



WIDTHS / BREITEN:
180 - 240 cm / 89 - 127 mm

0319

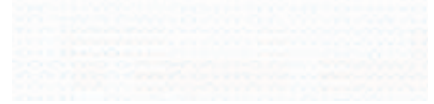
Linen / Linen



WIDTHS / BREITEN:
180 - 240 cm / 89 - 127 mm

B119

White / Weiss



WIDTHS / BREITEN:
180 - 240 cm / 89 - 127 mm

Thermal and optical factors in the European standard EN 14501

Thermische und optische Leistungswerte gemäss europäischer Norm EN 14501

| OF 3% Openness Factor / Öffnungsfaktor | Thermal factors Thermische Leistungswerte | | | | | Optical factors Optische Leistungswerte | | | |
|---|--|-----------|--|--|---------------|--|----|--------|--------|
| | Fabric / Gewebe | | Fabric + glazing / Gewebe + Verglasung | | | Tv | Rv | Tvndif | Tvdifh |
| Colours / Farben | Ts | Rs | As | gv=0,59 gtot internal blind / gtot Innenbereich | gv=0,32 | | | | |
| B119 White / Weiss | 35 | 60 | 5 | 0,38 1 | 0,26 2 | 36 | 65 | 31 | 31 |
| 0319 Linen / Linen | 33 | 57 | 10 | 0,39 1 | 0,26 2 | 32 | 60 | 27 | 28 |
| 0348 Silver / Silber | 31 | 52 | 17 | 0,41 1 | 0,27 2 | 30 | 52 | 24 | 26 |
| 0410 Sable / Sand | 26 | 48 | 26 | 0,42 1 | 0,27 2 | 24 | 48 | 19 | 20 |
| 0349 Pearl / Perlen | 18 | 35 | 47 | 0,46 1 | 0,28 2 | 14 | 30 | 9 | 11 |
| 1134 Bronze / Bronze | 8 | 11 | 81 | 0,53 0 | 0,30 2 | 7 | 9 | 2 | 5 |
| 1135 Chocolate / Schokoladenbraun | 7 | 11 | 82 | 0,54 0 | 0,30 2 | 6 | 9 | 1 | 4 |
| 0441 Grey / Grau | 8 | 13 | 79 | 0,53 0 | 0,30 2 | 6 | 13 | 2 | 5 |
| 0440 Charcoal / Charcoal | 6 | 7 | 87 | 0,54 0 | 0,30 2 | 6 | 7 | 1 | 4 |

gv = 0,59: solar factor of standard glazing (C), low-emission 4/16/4 double glazing filled with Argon (U value thermal transmittance = 1,2 W/m² K).

gv = 0,32: solar factor of standard glazing (D), reflecting low-emission 4/16/4 double glazing filled with Argon (U value thermal transmittance = 1,1 W/m² K).

Samples tested according to EN 14500 standard defining the measurements and calculation methods as specified in the standard EN 13363-1 "Solar protection devices combined with glazing calculation of solar and light transmittance - Part 1: simplified method" and EN 410 "Glass in building - Determination of luminous and solar characteristics of glazing".

gv = 0,59: Sonnenfaktor für Referenzglas (C), 4/16/4 Doppelverglasung mit Argon-Edelgasfüllung und mit geringen Emissionswerten (U = 1,2 W/m²K).

gv = 0,32: Sonnenfaktor für Referenzglas (D), 4/16/4 Doppelverglasung mit Argon-Edelgasfüllung, verspiegelt und mit geringen Emissionswerten (U = 1,1 W/m²K).

Gemäss der in der Norm DIN EN 13363 "Sonnenschutzvorrichtungen in Kombination mit Verglasungen" - Berechnung der Solarstrahlung und des Lichttransmissionsgrades -

Teil 1: Vereinfachtes Verfahren beschriebenen Berechnungsverfahren und in der EN-DIN Norm 410 "Glas im Bauwesen - Bestimmung der lichttechnischen und strahlungsphysikalischen Kenngrössen von Verglasungen" beschriebenen Berechnungsverfahren geprüfte Muster.

Thermal comfort classification according to EN 14501 standard / Komfortklasse laut EN 14501: **0** very little effect / sehr kleiner Effekt. **1** little effect / kleiner Effekt.

2 moderate effect / mässiger Effekt. **3** good effect / guter Effekt. **4** very good effect / sehr guter Effekt.

The technical data

Die technischen Daten

| | | | | |
|--|---|---------------------------------|---|--|
| COMPOSITION | Glass fabric with fire-proof PVC-free and halogen-free coating Beschichtetes Glasfasergewebe, nicht brennbar; PVC- und Halogenfrei | | | ZUSAMMENSETZUNG |
| FIRE, SMOKE CLASSIFICATION AND OTHER OFFICIAL TEST REPORTS | M0-M1 (F) - NFP 92 503 BS (GB) - 476 Pt 6 Class 0 A2 (DE) - DIN 4102-1 Euroclass A2-s1,d0 (EU) - EN 13501-1 mounted according to / vorbereitet nach - EN 13823 & EN 14716 F0 (F) - NF F 16-101 FR, HHV / Brennwert* | | | BRANDSCHUTZ- UND RAUCHKLASSE, UND TESTBERICHTE |
| HEALTH, SAFETY | Oeko-Tex Standard 100 class IV: No chemicals harmful to health and safety of users Enthält keine Chemikalien, die ungesund oder gefährlich für den Verbraucher sind Greenguard®: Guarantee of indoor air quality (VOC) Garantiert die Qualität der Innenluft (VOC) Sanitized® - ASTM 2149-01 : Bacteriostatic treatment / Bakteriostatische Ausrüstung | | | GESUNDHEIT, SICHERHEIT |
| OPENNESS FACTOR | 3% | | | ÖFFNUNGSFAKTOR |
| UV SCREEN | Up to 95% / Bis zu 95% | | | ZURÜCKHALTEN DER UV-STRAHLUNG |
| WIDTHS | 180 - 240 cm / 89 - 127 mm | | | BREITEN |
| WEIGHT/m ² | 170 g ±5% - ISO 2286 - 2 | | | GEWICHT/m ² |
| THICKNESS | 0,23 mm ±5% - ISO 2286 - 3 | | | DICKE |
| MECHANICAL RESISTANCE | BREAKING ZUGFESTIGKEIT | TEAR WEITERREISSFESTIGKEIT | FOLDING FALTFESTIGKEIT | MECHANISCHE FESTIGKEIT |
| WARP WEFT | > 110 daN/5cm > 70 daN/5cm ISO 1421 | ≥ 1 daN ≥ 1 daN EN 1875-3 | ≥ 20 daN/5cm ≥ 20 daN/5cm ISO 1421 ** | KETTRICHTUNG SCHUSSRICHTUNG |
| ELONGATION (Warp and Weft) | < 5% - ISO 1421 | | | ZUGDEHNUNG (Kett- und Schussrichtung) |
| COLOUR FASTNESS TO LIGHT (Scale of 8) | 7/8 - Blue scale / Farbstufe White not graded / Farbe Weiss nicht bewertet SUNTEST 300 H - ISO 105 B02 | | | LICHTECHTHEIT (Blaumassstab bis 8) |
| PACKAGING | Widths / Breiten 180 - 240 cm : rolls of 50 lm / Rollen von 50 lfm Widths / Breiten 89 - 127 mm : rolls of 100 lm / Rollen von 100 lfm | | | VERPACKUNG |
| MAKING UP | See user guide Siehe Bedienungsanweisung | | | KONFEKTION |

The data in this document is for information only and may not be considered as binding
Die Daten dieses Dokuments sind rein informativ zu verstehen und unverbindlich

*Reports available on request, please contact Mermet / Testberichte verfügbar: Bitte, Mermet kontaktieren
** Internal procedure derived from ISO 1421 standard / Interne Analyse, abgeleitet von ISO 1421 Standard